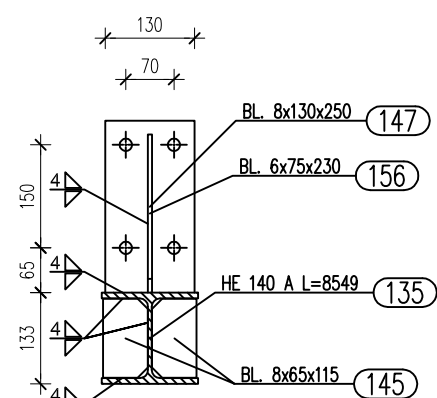


1:11



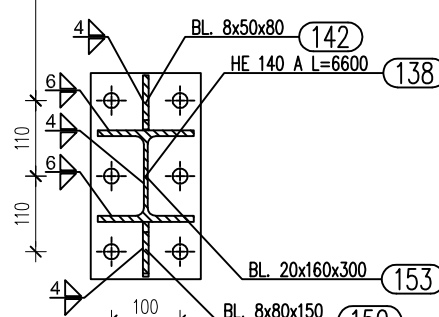
Przekrój A-A

POINY NIEOPISANE:

POMOCZKOŁNE ELEMENTY ŁĄCZYĆ ZE SOBĄ ZA
ŚRODKĄ SPOIN PACHMINOWO-OBWODOWYCH.

GRUBOŚCI SPOIN "a" STOSOWAĆ W ZALEŻNOŚCI
OD RODZAJA ŁĄCZĄCYCH ELEMENTÓW:

- RURA Z RURĄ; $a =$ GRUBOŚCI ŚCIĄNKI
CIENIEJSZEGO Z ŁĄCZĄCYCH ELEMENTÓW,
- BLACHA LUB KSZTAŁTOWNIK WALCOWANY Z
RURĄ; $a =$ GRUBOŚCI ŚCIĄNKI RURY LECZ NIE
WIĘCEJ NIŻ 0,7 GRUBOŚCI BLACHY LUB
KSZTAŁTOWNIKA,
- POZOSTAŁE ELEMENTY; $a = 0,7$ GRUBOŚCI
CIENIEJSZEGO Z ŁĄCZĄCYCH ELEMENTÓW W
PRZYPADKU SPOIN CZOŁOWYCH STOSOWAĆ
SPOINY O PEŁNYM PRZEKROJU.



Przekrój B-B

 "ATM" Krzysztof Miklaszewicz - usługi budowlane ul. Skłodowa 12 lok. 107, 15-399 Białystok tel. 85 742 40 08 wew.20, atmproje@interia.pl		
projekt: ZESPÓŁ BUDYNKÓW DO PRZEWODZANIA KONTROLI FITOSANITARNEJ DZIAŁKA NR GEOD. 271/6 W KUŹYNICY		
branża: KONSTRUKCJA		data: 12.08.2021
nr rys.: Ks-30	rysunek: DZWIAR KRATOWY: DK.135.1	skala: 1:11
opracował: mgr inż. M. Maliszewski		nr uprawnień: POL/0008/PMBK/17
sprawdził: mgr inż. H. Maliszewska		nr uprawnień: Bt 16/81
współpraca:		nr uprawnień: podpis: